

# 温哥华素里市 商业+住宅综合开发项目



## 项目名称

温哥华，素里市  
商业+住宅综合开发项目

## 建筑面积

901,400 SF

## 状态

项目募资中  
开发许可证申请中

## 总投资额（加币）

约为5.3亿

## 投资周期

约为 48 个月

## 投资额度

CAD\$530MM

## 项目介绍

City of Surrey, 即素里市, 位于菲沙河南岸, 西邻三角洲, 北面隔河与新西敏、高贵林、高贵林港、匹特草原即班士墩3岛对望, 东林兰里, 南接美加边境, 从三方包围白石镇。总面积317平方公里, 人口468251 (2011) 年, 人口居大温第二。

素里市加拿大近几年来发展最快的城市之一, 商业和工业开发潜力大, 目前约有1万多家公司在此运营。同时也是大温农产品的主要产地之一, 带动了农业特色旅游。

在北素里也有华人的超级市场, 基本的购物也是非常方便的。再有, 素里的房子设计比较的西方化, 至少比列治文的房子要有层次感。目前, 整个城市建设都在进行之中, 未来的几年内, 素里的城市建设会有一个很大的变化。所以, 在素里投资买房是一个不错的选择。

## 预计回报率

Expected Gross IRR

大于 **18%**

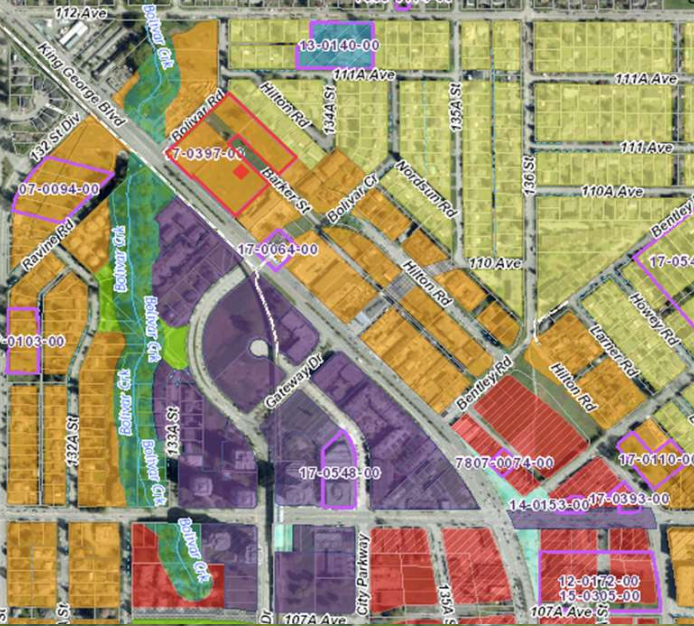
## 实际收益率

TBA

\*股本收益率是按现有预期计算, 不构成对既有产品回报及未来产品回报的保证。







## 诺美沃冠地产基金 Ausvogar Norame Ltd

Address: Suite 1416, Burrard Building, 1030 West Georgia Street, Vancouver,  
BC, V6E 2Y3

Tel: +1 604 423 3336

Fax: +1 604 423 3334

Email: [info@ausvogar.com](mailto:info@ausvogar.com)

WeChat: AusvogarCapital

### 免责声明

除法定信息披露外，本宣传册所包含的信息和资料仅供一般性参考，本公司不会就本宣传册内资料的使用及其使用结果的正确性、准确性、可靠性或其他方面作出保证或声明，本公司不承担因对本宣传册内资料的使用和不能使用而引起的任何责任。本公司不对本宣传册可能链接的不属于本公司运作的其他网站的内容负责，对该等链接网站所提供内容，您应自行辨别、判断和自负其责。本宣传册介绍的信息、工具和资料仅供一般性参考，除非另有明确协议，不应被视为购买或销售任何金融产品的某种要约或要约邀请，亦非对任何交易的正式确认。本宣传册介绍的信息和资料并非旨在提供任何形式的建议，包括但不限于投资、税收、会计或法律上的建议。本宣传册所提供的产品、信息和服务并不是针对所有国家和地区，您应自行负责查证您所在国家或地区的法律是否允许您浏览本宣传册或使用有关服务。投资有风险，产品的过往业绩并不预示其未来表现，您在做出投资决策前应认真阅读相关产品合同，并自行承担投资风险。

